



ファサード・エントランス



インテリア DATA

施工種別	: スケルトン 前面新装
立地	: 複合ビル1F 路面店
竣工日	: 2020/1/15
フロア面積	: 89㎡ (27坪)
設計・デザイン	: 株式会社De'plas+(ディープラス)一級建築士事務所/新福 貴法
建築・設計	: 株式会社De'plas+(ディープラス)一級建築士事務所
施工	: 株式会社De'plas+(ディープラス)一級建築士事務所
厨房	: ホシザキ株式会社
照明	: 株式会社エイムアロー
撮影(カメラマン)	: shimphoto
グラフィック	: 3D/パース/株式会社De'plas+(ディープラス)一級建築士事務所

マテリアル DATA

外壁	: モルタル緩仕上げ・GP塗仕上げ
サイン	: 象嵌文字・スチール切り文字
床	: 1200角塩ビタイル 目地入り
壁	: モルタル緩仕上げの上塗装・一部クロス貼り
天井	: 客室: PB下地の上クロス貼り、厨房: ケイカル板下地の上GP塗仕上げ
家具・什器	: 造作ソファ/レザー張り、カウンター・テーブル/メラミン化粧板仕上げ
照明器具	: ダウンライト、コードペンダント、間接照明(テーパーライト)
厨房設備	: ガステーブル(ホシザキ)、冷蔵庫・冷凍庫・コールドテーブル(ホシザキ)、製氷機(ホシザキ)



福岡福岡市博多区

そばと酒と天ぷら
素や

「食」と「文化」と「空間」を嗜む十割蕎麦屋

肩肘を張らずにお洒落にそばを嗜む空間

「そばと酒と天ぷら 素や」は、こだわりの十割蕎麦、季節の食材を使用した天ぷらや一品料理、種類豊富なお酒をご提供しています。そして、年齢問わず多くのお客様に喜んでいただけるお店を目指し、日々努めております。

そばは三たてにこだわり、可能な限り「挽き立て、打ち立て、茹でたて」を重視してその風味と食感を楽しんでいただけるようお作りしています。さらに、北海道産の羅臼昆布をはじめ、椎茸、鰹、うめいわし、さばなどをふんだんに使用した出汁は、そばのつゆはもちろんのこと、あらゆる一品料理をより上質に仕立てています。また、揚げたての天ぷらは四季折々の素材を使用しており、お酒にも、お蕎麦にもよく合う一品です。

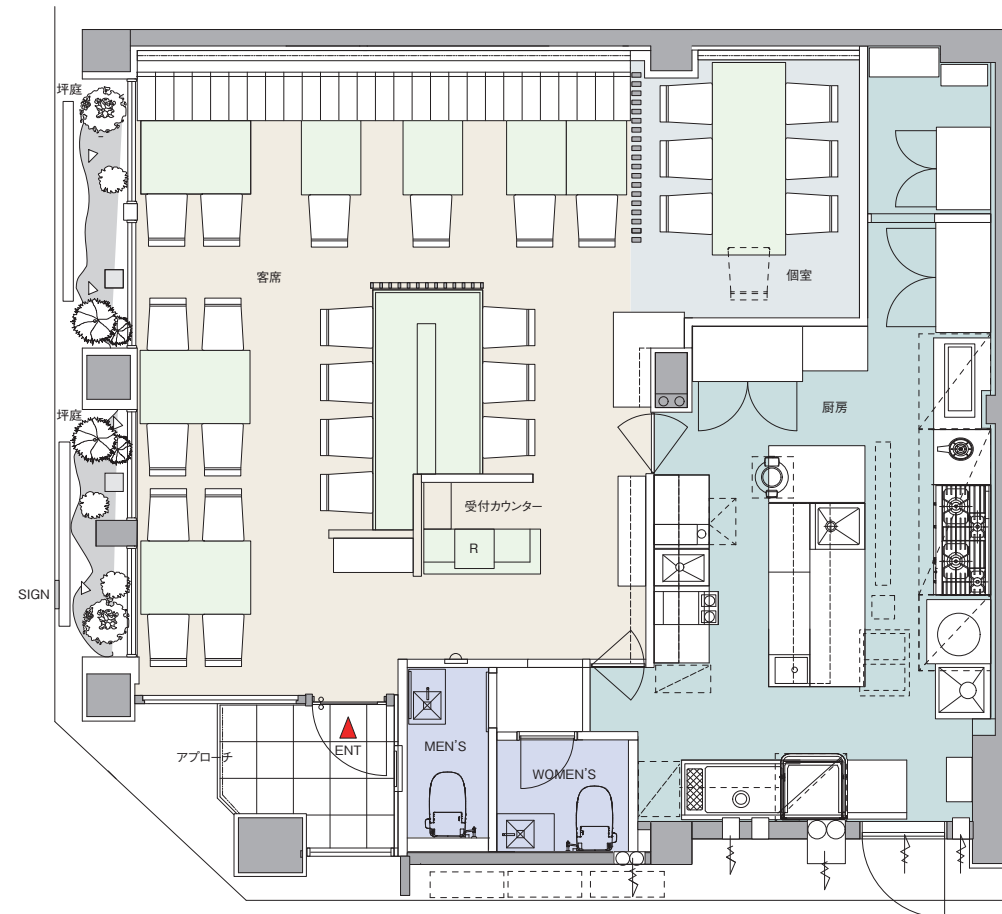
「素や」は博多の新たな蕎麦文化を担う博多ならではの蕎麦と、粋でお洒落なお酒の新しい嗜み方を情報発信して参ります。

株式会社 素屋・そばと酒と天ぷら 素や/山本 圭一郎

歴史ある町並みに佇む上質な和空間

福岡市営地下鉄呉服町駅から徒歩3分、中洲川端駅から徒歩5分という立地に本店舗は計画されました。この地域は、店屋町、呉服町という昭和の時代から呉服店、衣料会社などが軒を連ねる博多の間屋街で、現在はその名残を残しつつオフィス・飲食街として栄える場所となっています。また、石丸本店、天神岩田屋店につぐ3店舗目の出店となります。設計上の工夫点としては、昼のランチタイムの客回転率を上げるため、一人客対応のビッグテーブル席や1~4名対応のテーブル・ソファ席を設け、回遊性のある動線計画としました。そして、夜は複数客や団体客にも対応できるよう、6名個室や可動式の間仕切りスクリーンを活用し、20名での宴会にも対応できる空間を設けました。さらに、意匠面ではモルタル仕上げの無機質な空間の中に、白木の造作物や間接照明を盛り込み上質で温かみのある空間としました。また、来客者が見たり体感したりして楽しめるような空間として、外観ファサード、エントランスアプローチ、坪庭等をアクセントとしてデザインし、空間を演出しました。

株式会社De'plas+(ディープラス)一級建築士事務所/新福 貴法

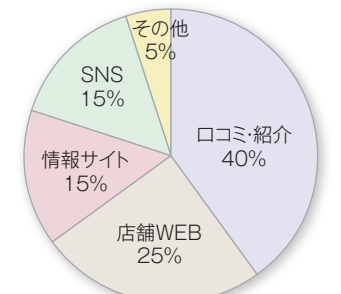


施設 DATA

業種	: 和食 十割蕎麦
店名	: そばと酒と天ぷら 素や
住所	: 福岡市博多区店屋町7-1
TEL	: 092-710-7820
アクセス	: 市営地下鉄 呉服町徒歩2分
オーナー(親/甥)	: 株式会社 素屋/山本 圭一郎
従業員、アルバイト	: 従業員 2名、アルバイト 8名
人気メニュー	: 旬彩天ざる1,000円(税別)、 海鮮天丼780円(税別)
来店客数/日	: 80人~
平均客単価	: 昼1,000~1,500円、夜3,000~4,000円
客席数	: 33席

集客方法

ネット広告(情報サイト): 食べログ
SNS : Instagram
その他の集客方法 : フリーペーパー・グルメ情報誌掲載など
年間の広告費 : 15万円
インバウンド対応: 英語・韓国語・メニューあり
Wi-Fi環境あり





エントランスから店内を見る



個室から店内を見る



テーブル席から坪庭を見る



個室

オリジナルディスプレイのデザイン提案・制作



内装設計から、一部分のディスプレイ設置まで
大小問わず取り扱っております。
基本的には設計依頼込みになりますが、
どのような制作でも一度ご相談にのりますので
お気軽にご連絡ください。



株式会社 2nd PLAN
〒100-0002
東京都港区赤坂1-23-21 ママハリビル402
TEL:03-6467-7342 FAX:03-6467-7344 E-mail: info@2ndplan.net
URL: http://www.2ndplan.net 02 東京

ワインタワー

ORIGINAL WINE TOWER



360度全方位から
お客様の目を
楽しませる
ディスプレイ用の
特注ショーケース

Material:
クリアガラス+ステンレス製
(非汚染式)

Size:
W630 x D630 x H2300
(ワインボトル48本収納)

設置場所の状況に応じて
仕様・寸法の調整は可能です



株式会社 2nd PLANニング
(一級建築士事務所)
WEB: 2ndplan.net
MAIL: info@2ndplan.net 担当: ヨシダ

P176,224 店舗デザイン掲載ページ

D+chair

- サイズ: W450 D500 H825 SH450
- 材質: 背・座: 本革 (撥染タンニンなめし) 張り
脚: スチール高単体塗装仕上げ



人と環境に優しい材料を使用しており、
様々な空間に合うデザインの椅子となります。

株式会社 De plus 一級建築士事務所
http://www.deplus.co.jp/web_store/ E-mail: info@deplus.co.jp
@deplus inc @de_plus 担当: 萩原

P176 店舗デザイン掲載ページ

賑わいを生む透透性のあるディスプレイ棚



■ サイズ: W580 x D130 x H120 ■ 材質: スチール・ガラス

02 東京 赤坂 オープンオフィスあり。お電話・お見積り・お見積り・お見積り・お見積り

Tsukada Architects 塚田裕之建築設計事務所
建築・インテリアの計画、設計・施工から、インテリア、家具・照明の設計、制作まで
http://tsukada-architects.com | Mail: info@tsukada-architects.com

P200 店舗デザイン掲載ページ

「必要をコーディネートする」
セッティングを変えて様々なシーンに対応
スクッキングの出来るマルチテーブル&スツール

WOM

— フム —
multi triangular wood table & stool

気持ちのいい場所 **norsk** www.norsk.jp



株式会社 のるすく 〒213-0011 神奈川県川崎市高津区久木1-16-21 フィオーレの森2階 ☎ 044-870-6700
✉ norsk@norsk.jp 🌐 https://norskdesign.shop-pro.jp/ 📷 norsk.d

